



EUROPE DIRECT
Lyon Métropole

L'UFSIC, EN PARTÉNAIAT AVEC L'OPALE ET
LA MAISON DES EUROPÉENS LYON/EUROPE
DIRECT LYON METROPOLE

Présente le webinaire

DISPOSITIFS ET FONDS EUROPEENS EN FAVEUR DE LA CULTURE ET DE LA RURALITE

Union européenne, culture et milieux ruraux: quel lien parmi ces trois composantes du développement de nos territoires?

L'UFSIC, Union Fédérale d'Intervention des Structures Culturelles, réunit 17 organisations professionnelles du secteur de la culture se réclamant de l'économie sociale et solidaire et réunies autour du **Manifeste pour une autre économie de l'art et de la culture**, qui défend les principes de diversité culturelle et des droits culturels, de coopération et d'économie solidaire, et de coconstruction citoyenne de l'intérêt général.

L'UFSIC, en partenariat avec l'association OPALE, centre de ressources Culture & Economie Sociale et Solidaire et la Maison des Européens de Lyon-Europe Direct Lyon Métropole, organisait le jeudi 7 avril 2022, une séance d'information sur les "Dispositifs et fonds européens en faveur de la culture et de la ruralité afin de mieux comprendre les dispositifs existants, leurs évolutions récentes et les nouveaux outils financiers pour soutenir le développement des projets culturels en milieu rural.

Cliquez ici pour retrouver l'enregistrement du webinaire <https://www.youtube.com/watch?v=4kNIGSMURrI>

MARJOLAINE ARBONA VIDAL

Coordinatrice générale de la Maison des européens Lyon

DECRYPTAGE DE LA SEANCE INFORMATIVE

5:15

PRESENTATION DE LA MAISON DES EUROPEENS/EUROPE DIRECT LYON METROPOLE

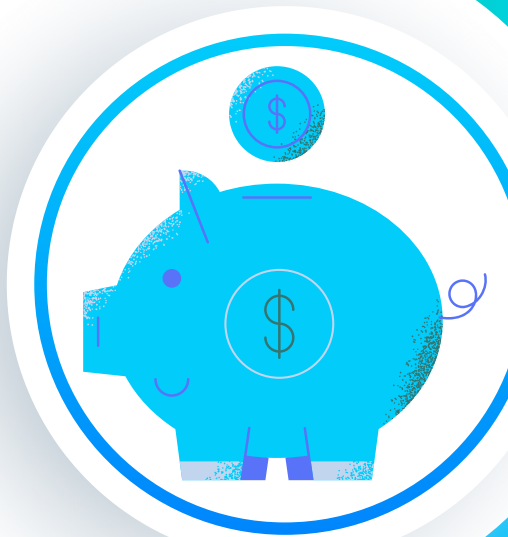
- L'Europe près de chez vous: présentation de la Maison des européens Lyon, labellisée centre d'information EUROPE DIRECT.



7:40

LES PERSPECTIVES FINANCIERES DE L'UE

- Institutions européennes 2019-2024;
- Perspectives financières de l'UE 2021/2027;
- Dotation totales du CFP 2021-2027 par rubrique;
- Les 6 priorités 2019-2024;
- La politique culturelle 2019-2024.



33:33

OUTILS ET METHODOLOGIE

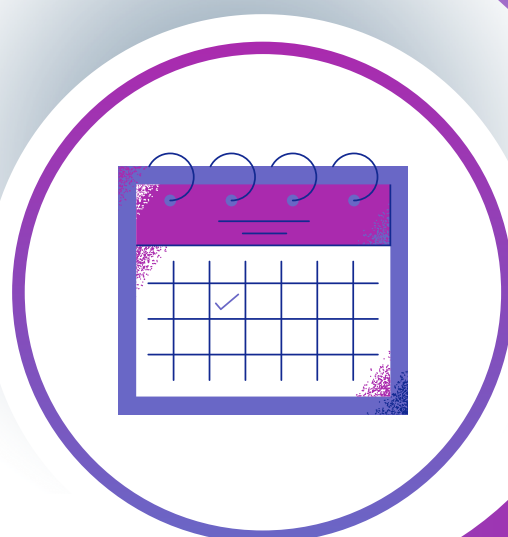
- Le cadre juridique;
- Capacités;
- Les items des dossiers;
- Émergence du projet.



1:14:19

PROGRAMMATION FONDS 2021/2027

- Typologie de financements;
- Glossaire;
- Arborescence.



Contacts:

Grégoire Pateau, Chargé d'études et de projets de l'Union
Fédérale d'Intervention des Structures Culturelles
(UFSIC): gregoire.pateau@ufisc.org/
07.78.01.74.63/01.42.49.53.64

Marjolaine Arbona Vidal, Coordinatrice générale de la
Maison des européens Lyon: europedirect@mde-lyon.eu/
www.europe-valleedurhone.eu
04.72.07.88.88 / 06.48.55.79.90